

Dynamisches Parkleitsystem Messe Freiburg

Im Zuge des Umbaus des Messeparkplatzes und der Eröffnung der Parkflächen um das neue Fußballstadion des SC Freiburg wurde von der Freiburger Messegesellschaft die Planung und Errichtung eines dynamischen Parkleitsystems in Auftrag gegeben.

Eine bedarfsorientierte Wegeleitung soll eine bestmögliche Ausnutzung der Parkkapazitäten und vorhandenen Verkehrsinfrastruktur gewährleisten. Zusätzlich gibt es nach dem jeweiligen Veranstaltungsende zielführende Ausfahrtsinformationen von den Parkplätzen mit einer dynamischen Ausleitung zu den Fernstraßen.

Die Green Way Systems GmbH hat die Anlage gemeinsam mit dem Auftraggeber BMS Beschilderungs- & Markierungs-Service GmbH aus Freiburg projektiert, installiert und in Betrieb genommen.

An insgesamt 10 Standorten kommen verschiedene LED-Wechselverkehrszeichen mit jeweiligem Tiefbau-, Aufstellvorrichtung-, und Steuerungskonzept zum Einsatz. Alle Standorte werden durch ein projektbezogen geplantes Energiemanagementsystem entweder mit einem 230V Feststromanschluss oder autark mit Solarenergie und einem Batteriekonzept versorgt. Die Datenübertragung zu den Standorten erfolgt über Mobilfunk. Das dynamische Parkleitsystem wird über eine gehostete Rechnerzentrale mit grafischer Benutzeroberfläche gesteuert und überwacht. Es kommen vordefinierte Automatikschaltprogramme oder bei Bedarf eine manuelle Handschaltung zum Einsatz.

Das System ist modular aufgebaut und kann bei Bedarf um weitere Anzeigestandorte erweitert werden. Eine Integration vorhandener Parkleit- oder Verkehrsleitsysteme ist möglich.



Abbildungen: Anzeigestandorte PLS Messe Freiburg (Quelle: Green Way Systems GmbH)

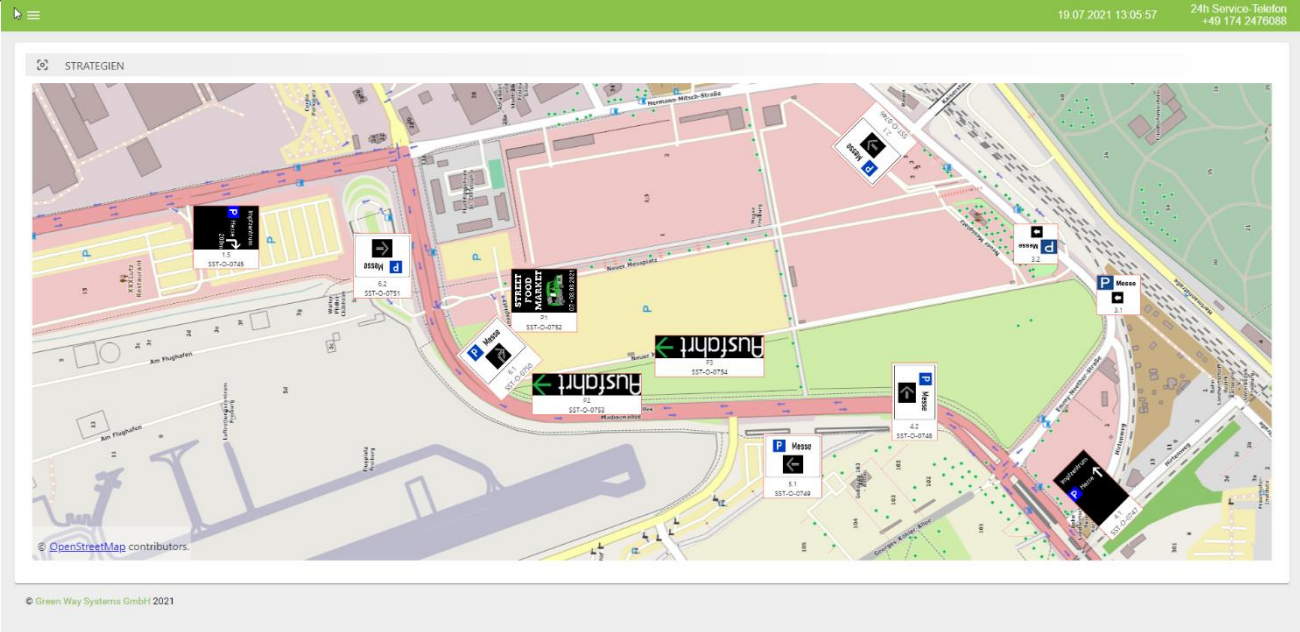


Abbildung: Auszug grafische Benutzeroberfläche (Quelle: Green Way Systems GmbH)

Weitere Informationen:
Green Way Systems GmbH
Im Rollfeld 40
D-76532 Baden-Baden
Web: www.greenwaysystems.de